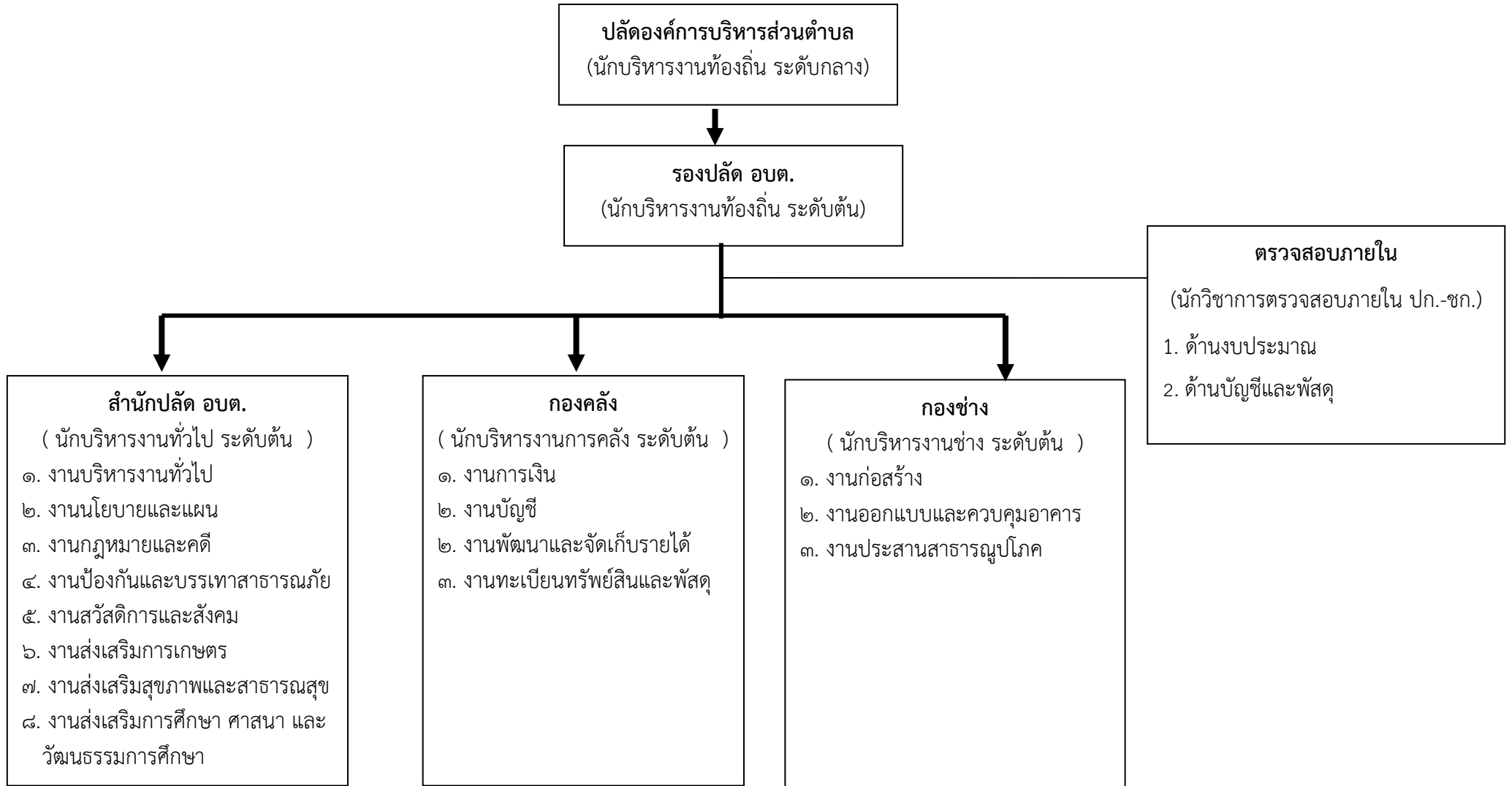


แผนผังโครงสร้างส่วนราชการองค์การบริหารส่วนตำบลหนองปลิง



โครงสร้างกองคลัง

ผู้อำนวยการกองคลัง
(นักบริหารงานการคลัง) ต้น (๑)

งานการเงิน

- นักวิชาการเงินและบัญชี ชก. (๑)
- เจ้าพนักงานธุรการ ปง. (๑)

งานบัญชี

- นักวิชาการเงินและบัญชี ชก. (๑)

งานทะเบียนทรัพย์สินและพัสดุ

- เจ้าพนักงานพัสดุ ชง. (๑)
- ผู้ช่วยเจ้าพนักงานพัสดุ (ภารกิจ) (๑)

งานพัฒนาและจัดเก็บรายได้

- เจ้าพนักงานจัดเก็บรายได้ ปง. (๑)

โครงสร้างกองช่าง

ผู้อำนวยการกองช่าง
(นักบริหารงานช่าง) ต้น (๑)



งานก่อสร้าง

- นายช่างโยธา ชง. (๑)
- เจ้าพนักงานธุรการ ปง./ชง. (-)
- พนักงานผลิตน้ำประปา (ทั่วไป) (๑)

งานออกแบบและควบคุมอาคาร

- นายช่างโยธา ชง. (๑)
- ผู้ช่วยนายช่างไฟฟ้า (ภารกิจ) (๑)

งานประสานสาธารณูปโภค

- นายช่างโยธา ชง. (๑)
- ผู้ช่วยเจ้าพนักงานธุรการ (ภารกิจ) (๑)

งานผังเมือง

- นายช่างโยธา ชง. (๑)